

คู่มือการคัดกรองเบาหวานและความดันโลหิต ในประชากรอายุ ๓๕ ปีขึ้นไป
อำเภอบางสะพาน จังหวัดประจวบคีรีขันธ์
ปีงบประมาณ ๒๕๖๘



เป้าหมายการดำเนินงาน : ทุก โรงพยาบาลส่งเสริมตำบลดำเนินการคัดกรองเชิงรุกและเชิงรับ
กลุ่มเป้าหมาย : ประชาชนอายุ ๓๕ ปีขึ้นไปในพื้นที่ได้รับการคัดกรองเบาหวานและความดันโลหิตสูง

หลักการคัดกรองเบาหวาน

๑. คัดกรองเฉพาะกลุ่มที่ไม่ป่วยด้วยโรคเบาหวาน
๒. คัดกรองวัดระดับน้ำตาลในเลือดด้วยวิธี เจาะปลายนิ้ว (DTX)โดยเจ้าหน้าที่สาธารณสุขหรือ อสม.ที่ผ่านการอบรม โดยการอดอาหารและไม่อดอาหารก่อนการเจาะเลือด
๓. ผู้ที่พบเสี่ยงและสงสัยป่วย ต้องอดอาหารอย่างน้อย ๘ ชั่วโมงก่อนเจาะเลือด ตรวจที่รพสต.ซ้ำ
๔. พบสงสัยป่วยส่งพบแพทย์ ผู้ที่เสี่ยงดำเนินการปรับพฤติกรรมสุขภาพ และผู้ที่ปกติได้รับความรู้ของโรคเบาหวาน

หลักการคัดกรองความดันโลหิต (คัดกรองเฉพาะผู้ที่ไม่ป่วยเป็นโรคความดันโลหิตสูง)

การเตรียมตัวเพื่อวัดความดันโลหิต

๑. ควรหยุดกิจกรรมที่ชีพลังงานมาก ๑ ชั่วโมงก่อนรับการตรวจวัดความดันโลหิต เช่น ออกกำลังกายหรือทำงานหนักมาก เป็นต้น
๒. ไม่ดื่มสุรา กาแฟ เครื่องดื่มที่ผสมคาเฟอีน หรือสูบบุหรี่ก่อนวัดความดันโลหิต อย่างน้อย ๓๐ นาที
๓. ควรสวมเสื้อแขนสั้น หรือสวมเสื้อหลวมๆ สบายๆ สามารถพับแขนเสื้อขึ้นไปเหนือข้อศอกและต้นแขน เพื่อความสะดวกในการวัด
๔. ควรปัสสาวะก่อนวัดความดันโลหิต
๕. ก่อนวัดความดันโลหิต ควรนั่งพักอย่างน้อย ๕ นาที โดยนั่งหลังพิงพนักเก้าอี้และเท้าทั้งสองวางราบกับพื้น วางพักแขนบนโต๊ะที่ระดับหัวใจ

ขณะวัดความดันโลหิต

๑. ต้องไม่พูดคุยกัน
๒. วัดความดันโลหิตอย่างน้อย ๒ ครั้ง ห่างกัน ๓ - ๕ นาที
๓. แจ้งคาและอธิบายความหมายระดับความดันโลหิตที่วัดได้ แก่ผู้ที่ได้รับการคัดกรอง
๔. แนะนำการปฏิบัติตัวที่เหมาะสมกับระดับความดันโลหิต

เครื่องมือวัดความดันโลหิตที่มีมาตรฐานเพื่อการคัดกรอง ได้แก่

๑. เครื่องมือวัดความดันโลหิตชนิดปรอท ที่มีการสอบเทียบค่าเป็นระยะ
๒. เครื่องมือวัดดิจิตอลชนิด cuff พันรอบแขน ที่มีขนาดเหมาะสมกับผุ้ถูกคัดกรองและเทียบค่ากับเครื่องมือวัดความดันโลหิตชนิดปรอท ที่มีการสอบเทียบค่าเป็นระยะ

ขั้นตอนการคัดกรองโรคเบาหวาน และความดันโลหิตสูง

๑. เตรียมประชากรกลุ่มเป้าหมายกลุ่มอายุ ๓๕ ปีขึ้นไป สื่อสาร ประชาสัมพันธ์
๒. ใช้แบบฟอร์มคัดกรองเบาหวานและความดันโลหิตสูงในประชาชนอายุ ๓๕ ปีขึ้นไป รายบุคคล
๓. คัดกรองแยกผู้ป่วยเบาหวาน และความดันโลหิตที่ป่วยแล้ว
๔. คัดกรองเฉพาะผู้ที่ไม่ป่วยเป็นโรคเบาหวาน หรือผู้ที่ไม่เป็นโรคความดันโลหิตสูง
๕. คัดกรองวัดระดับน้ำตาลในเลือดด้วยวิธี เจาะปลายนิ้ว (DTX)โดยเจ้าหน้าที่สาธารณสุขหรือสม.ที่ผ่านการอบรม
๖. คัดกรองวัดความดันโลหิต ถ้าพบเสี่ยงวัดซ้ำวันระยะห่าง ๓ - ๕ นาที
๗. นัดผู้ที่พบเสี่ยงและสงสัยป่วยเบาหวาน ต้องอดอาหารอย่างน้อย ๘ ชั่วโมงก่อนเจาะเลือด ตรวจที่รพสต.ซ้ำ
๘. พบสงสัยป่วยส่งพบแพทย์ ผู้ที่เสี่ยงดำเนินการปรับพฤติกรรมสุขภาพ และผู้ที่ปกติได้รับความรู้ของโรคเบาหวาน

วิธีการดำเนินการคัดกรองโรคเบาหวาน ความดันโลหิตสูง

๑. ประชาสัมพันธ์ นัดประชาชนในหมู่บ้านพร้อมในวันประชุมหมู่บ้านประจำเดือนทุกเดือน ตั้งแต่เดือนพฤศจิกายน ๒๕๖๑ โดยอาสาสมัครสาธารณสุขประจำหมู่บ้าน ประจำคุ้มของแต่ละคน เป็นผู้ควบคุมประชากรของคุ้มตัวเอง และมีแบบฟอร์มรายชื่อประชากรเป้าหมายในการบันทึกผู้ที่ได้รับการคัดกรองแล้วหรือยังไม่ผ่านการคัดกรอง ของอาสาสมัครสาธารณสุข ทั้ง ๗๑ หมู่บ้าน
๒. ใช้บัตรคิว จัดลำดับเพื่อคัดกรองกรณีมีผู้มารับบริการคัดกรองจำนวนมาก

แบบคัดกรองเบาหวานและความดันโลหิตในประชาชนอายุ ๓๕ ปีขึ้นไป รายบุคคล

รหัสสถานบริการ..... ชื่อสถานบริการ.....

อำเภอ..... จังหวัด.....

ชื่อ-สกุล.....

บ้านเลขที่..... หมู่..... ตำบล..... อำเภอ..... จังหวัด.....

วัน/เดือน/ปพ.ศ. เกิด..... อายุ ปี เพศ () ชาย () หญิง

เป็นผู้ป่วยเดิม

เบาหวาน

ภาวะแทรกซ้อน

ไม่มี

มี (ระบุ)

(ตา,ไต,เท้า,อื่นๆ)

ความดันโลหิตสูง

ภาวะแทรกซ้อน

ไม่มี

มี (ระบุ)

(ตา,ไต,หัวใจ,สมอง)

เบาหวานร่วมกับความดันโลหิตสูง

ภาวะแทรกซ้อน

ไม่มี

มี (ระบุ)

(ตา,ไต,เท้า,หัวใจ,สมอง)

ไม่เป็นผู้ป่วยเดิม

สวนสูง..... ซม. น้ำหนัก..... กก. รอบเอว ซม. ความดันโลหิต..... มม.

ปรอท

ผลการตรวจระดับน้ำตาลในเลือดด้วยวิธีเจาะปลายนิ้ว =มก./ดล.

วัดความดันโลหิตซ้ำ =.....มม.ปรอท

ผลการคัดกรอง

เบาหวาน

() กลุ่มปกติ

() กลุ่มเสี่ยง

() สงสัยป่วยรายใหม่

() กลุ่มป่วยที่ไม่มีภาวะแทรกซ้อน

() กลุ่มป่วยที่ไม่มีภาวะแทรกซ้อน

ความดันโลหิตสูง

() กลุ่มปกติ

() กลุ่มเสี่ยง

() สงสัยป่วยรายใหม่

() กลุ่มป่วยที่ไม่มีภาวะแทรกซ้อน

() กลุ่มป่วยที่ไม่มีภาวะแทรกซ้อน

ผู้ป่วยทั้ง ๒ โรค

() กลุ่มป่วยที่ไม่มีภาวะแทรกซ้อน

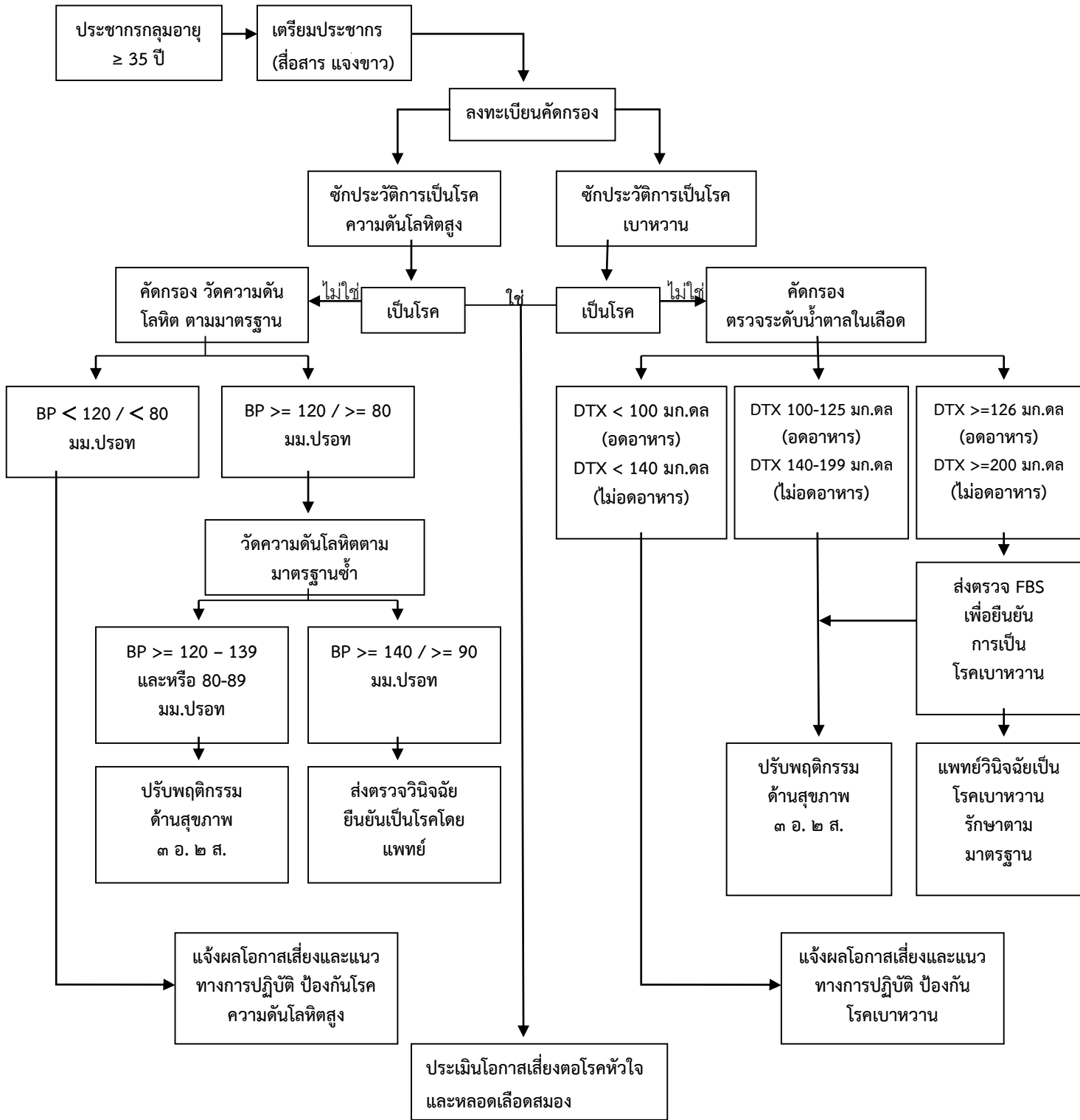
() กลุ่มป่วยที่ไม่มีภาวะแทรกซ้อน

.....ผู้บันทึก

การแปลความหมาย

กลุ่ม / โรค	เบาหวาน		ความดันโลหิต
	อดอาหาร (มก./ดล.)	ไม่อดอาหาร (มก./ดล.)	
กลุ่มปกติ	< ๑๐๐	< ๑๔๐	< ๑๒๐ / < ๘๐
กลุ่มเสี่ยง	๑๐๐ - ๑๒๕	๑๔๐ - ๑๙๙	๑๒๐-๑๓๙ / ๘๐-๘๙
กลุ่มสงสัยป่วย	>= ๑๒๖	>=๒๐๐	>=๑๔๐ / >=๙๐
กลุ่มป่วยมีแทรกซ้อน	๑. ตา: ต้อกระจก จอประสาทเสื่อม		๑. หัวใจ: เหนื่อยง่าย เท้าบวม ๒ ข้าง
	เบาหวานขึ้นตา		หายใจลำบาก อึดอัด แน่น
	๒. ไต: ไตเสื่อม ไตวาย		เจ็บหน้าอก หัวใจโต
	๓. เท้า: ชาปลายมือปลายเท้า มีแผลที่เท้า		๒. สมอ: ปวดศีรษะ มึน งง ตาพร่า
	ตัดนิ้วเท้า ตัดขา		คลื่นไส้ อาเจียน
	๔. หัวใจ: หัวใจขาดเลือด		๓. ไต: ปัสสาวะน้อยลง บวม ไตเสื่อม
	๕. สมอ: หลอดเลือดสมองตีบ		๔. ตา: จอตามืดปกติ
	อัมพฤกษ์ อัมพาต		

แผนภูมิ แนวทางการจัดบริการคัดกรอง



หมายเหตุ : DTX = Dextrostix (การเจาะหาระดับน้ำตาลในเลือดที่ปลายนิ้ว)
 FBS = Fasting Blood Sugar

กรอบแนวทางการตรวจสอบการปฏิบัติงานของเจ้าหน้าที่ตามคู่มือปฏิบัติงาน

สำนักงานสาธารณสุขอำเภอบางสะพาน

ประชากรอายุ ๓๕ ปีขึ้นไป ที่ไม่ป่วยด้วยโรคเบาหวานหรือโรคความดันโลหิตสูง ในเขตรับผิดชอบของโรงพยาบาลส่งเสริมสุขภาพตำบล ต้องได้รับการตรวจคัดกรองโรคร้อยละ ๙๐ ขึ้นไป

- ประชากรอายุ ๓๕ ปีขึ้นไป ไม่ป่วยด้วยโรคเบาหวานได้รับการคัดกรองโรคเบาหวาน
- ประชากรอายุ ๓๕ ปีขึ้นไป ไม่ป่วยด้วยโรคความดันโลหิตสูงได้รับการคัดกรองโรคความดันโลหิตสูง

๑.วิธีการตรวจสอบ

๑. ตรวจสอบจำนวนเป้าหมาย และจำนวนผู้ได้รับการคัดกรอง ประชากรอายุ ๓๕ ปีขึ้นไปทั้งหมด ที่ไม่ป่วยด้วยโรคเบาหวานและความดันโลหิตสูง แยกรายรพ.สต. แยกรายโรค โดยดูข้อมูลจาก HDC

เครือข่ายบริการสุขภาพ	เป้าหมาย	คัดกรอง	ร้อยละ	ผลการคัดกรอง							
				ปกติ	ร้อยละ	เสียง	ร้อยละ	สงสัยป่วย	ร้อยละ	นอกเกณฑ์	ร้อยละ
08707 โรงพยาบาลส่งเสริมสุขภาพตำบลบ้านหนองตาจำ ตำบลก้นเนินหลน	631	573	90.81	347	60.56	206	35.95	15	2.62	5	
08708 โรงพยาบาลส่งเสริมสุขภาพตำบลบ้านทุ่งชัย ตำบลทุ่งประดาศน์	1,454	1,360	93.54	1,090	80.15	94	6.91	16	1.18	160	
08709 โรงพยาบาลส่งเสริมสุขภาพตำบลพงษ์ประดาศน์	2,975	2,557	85.95	2,434	95.19	102	3.99	20	0.78	1	
08710 โรงพยาบาลส่งเสริมสุขภาพตำบลร่อนทอง	4,338	3,869	89.19	2,444	63.17	1,369	35.38	32	0.83	24	
08711 โรงพยาบาลส่งเสริมสุขภาพตำบลบ้านวังน้ำเขียว ตำบลร่อนทอง	1,531	801	52.32	698	87.14	83	10.36	16	2.00	4	
08712 โรงพยาบาลส่งเสริมสุขภาพตำบลบ้านคลองลอย ตำบลร่อนทอง	942	560	59.45	503	89.82	47	8.39	7	1.25	3	
08713 โรงพยาบาลส่งเสริมสุขภาพตำบลบ้านเจ้าศิริวงศ์	764	365	47.77	307	84.11	50	13.70	7	1.92	1	
08714 โรงพยาบาลส่งเสริมสุขภาพตำบลธงชัย	1,751	1,638	93.55	1,354	82.66	259	15.81	17	1.04	8	
08715 โรงพยาบาลส่งเสริมสุขภาพตำบลบ้านหนองมงคล ตำบลธงชัย	1,182	1,169	98.90	992	84.86	163	13.94	14	1.20	0	
08716 โรงพยาบาลส่งเสริมสุขภาพตำบลบ้านหน่วยไค้คือ	1,948	1,253	64.32	1,163	92.82	80	6.38	10	0.80	0	
รวม	30,274	18,224	60.20	14,565	79.92	3,193	17.52	239	1.31	227	

หมายเหตุ ::
 จำนวนคัดกรองในรายงานนี้ ยังมีได้ต่ำกว่าเกณฑ์ที่ร้อยละ 70 mg%
 ตรวจน้ำตาลโดยอดอาหาร
 - ปกติ หมายถึง ระดับน้ำตาล ≥ 70 ถึง ≤ 100 mg%
 - เสียง หมายถึง ระดับน้ำตาล > 100 ถึง ≤ 125 mg%
 - สงสัยป่วย หมายถึง ระดับน้ำตาล > 125 mg%
 ตรวจน้ำตาลโดยไม่อดอาหาร

เครือข่ายบริการสุขภาพ	เป้าหมาย	คัดกรอง	ร้อยละ	ผลการคัดกรอง							
				ปกติ	ร้อยละ	เสียง	ร้อยละ	สงสัยป่วย	ร้อยละ	นอกเกณฑ์	ร้อยละ
08707 โรงพยาบาลส่งเสริมสุขภาพตำบลบ้านหนองตาจำ ตำบลก้นเนินหลน	543	491	90.42	240	48.88	191	38.90	60	12.22	0	
08708 โรงพยาบาลส่งเสริมสุขภาพตำบลบ้านทุ่งชัย ตำบลทุ่งประดาศน์	1,192	1,128	94.63	794	70.39	212	18.79	122	10.82	0	
08709 โรงพยาบาลส่งเสริมสุขภาพตำบลพงษ์ประดาศน์	2,553	2,154	84.37	1,970	91.46	166	7.71	16	0.74	2	
08710 โรงพยาบาลส่งเสริมสุขภาพตำบลร่อนทอง	3,684	3,272	88.82	1,645	50.28	1,586	48.47	38	1.16	3	
08711 โรงพยาบาลส่งเสริมสุขภาพตำบลบ้านวังน้ำเขียว ตำบลร่อนทอง	1,343	664	49.44	382	57.53	242	36.45	40	6.02	0	
08712 โรงพยาบาลส่งเสริมสุขภาพตำบลบ้านคลองลอย ตำบลร่อนทอง	810	465	57.41	425	91.40	31	6.67	9	1.94	0	
08713 โรงพยาบาลส่งเสริมสุขภาพตำบลบ้านเจ้าศิริวงศ์	624	297	47.60	147	49.49	135	45.45	15	5.05	0	
08714 โรงพยาบาลส่งเสริมสุขภาพตำบลธงชัย	1,389	1,299	93.52	887	68.28	344	26.48	68	5.23	0	
08715 โรงพยาบาลส่งเสริมสุขภาพตำบลบ้านหนองมงคล ตำบลธงชัย	980	970	98.98	513	52.89	391	40.31	64	6.60	2	
08716 โรงพยาบาลส่งเสริมสุขภาพตำบลบ้านหน่วยไค้คือ	1,602	1,003	62.61	537	53.54	466	46.46	0	0.00	0	
รวม	25,454	15,033	59.06	9,539	63.45	4,803	31.95	682	4.54	9	

หมายเหตุ ::
 จำนวนคัดกรองในรายงานนี้ ยังมีได้ต่ำกว่าเกณฑ์ที่ SBP < 50 และ/หรือ DBP < 50 mmHg
 - ปกติ หมายถึง ค่าความดันโลหิต sbp มีค่า > 50 ถึง < 120 mmHg หรือ dbp มีค่า > 50 ถึง < 90 mmHg
 - เสียง หมายถึง ค่าความดันโลหิต sbp มีค่า ≥ 120 ถึง < 140 mmHg หรือ dbp มีค่า ≥ 80 ถึง < 90 mmHg
 - สงสัยป่วย หมายถึง ค่าความดันโลหิต sbp มีค่า ≥ 140 mmHg หรือ dbp มีค่า ≥ 90 mmHg
 *นอกเกณฑ์ ค่า SBP < 50 และ/หรือ DBP < 50

๒. ขั้นตอนการตรวจสอบ

๒.๑ ตรวจสอบการสื่อสาร ประชาสัมพันธ์

๒.๒ ใช้แบบฟอร์มคัดกรองเบาหวานและความดันโลหิตสูงในประชาชนอายุ ๓๕ ปีขึ้นไป รายบุคคล

๒.๓ รายชื่อประชากรอายุ ๓๕ ปีขึ้นไปที่ไม่ป่วยด้วยโรคเบาหวาน และโรคความดันโลหิตสูง

ข้อมูลจาก HDC

๒.๔ ผลการตรวจคัดกรองประชากรอายุ ๓๕ ปีขึ้นไป ที่ไม่ป่วยด้วยโรคเบาหวานหรือความดันโลหิตสูง

ข้อมูลจาก HDC

๓. การกำกับติดตาม

กำกับติดตามจากการประชุมประจำเดือนสำนักงานสาธารณสุขอำเภอบางสะพาน

แบบฟอร์มการขอเผยแพร่ข้อมูลผ่านเว็บไซต์ของหน่วยงานในราชการบริหารส่วนภูมิภาค
สำนักงานสาธารณสุขอำเภอบางสะพาน
ตามประกาศสำนักงานสาธารณสุขอำเภอบางสะพาน
เรื่อง แนวทางการเผยแพร่ข้อมูลต่อสาธารณะผ่านเว็บไซต์ของหน่วยงานพ.ศ. ๒๕๖๗
สำหรับหน่วยงานในราชการบริหารส่วนภูมิภาค สำนักงานปลัดกระทรวงสาธารณสุข

แบบฟอร์มการขอเผยแพร่ข้อมูลผ่านเว็บไซต์ของหน่วยงานในสังกัดสำนักงานปลัดกระทรวงสาธารณสุข	
ชื่อหน่วยงาน สำนักงานสาธารณสุขอำเภอบางสะพาน วัน/เดือน/ปี ๒๓ ธันวาคม ๒๕๖๗ หัวข้อ: ข้อมูลคู่มือการปฏิบัติงานตามภารกิจหลักและภารกิจสนับสนุน สำนักงานสาธารณสุขอำเภอบาง สะพาน รายละเอียดข้อมูล(โดยสรุปหรือเอกสารแนบ) สำนักงานสาธารณสุขอำเภอบางสะพาน ส่งข้อมูลคู่มือการปฏิบัติงานตามภารกิจหลักและภารกิจ สนับสนุน (คู่มือการคัดกรองเบาหวานและความดันโลหิต ในประชากรอายุ ๓๕ ปีขึ้นไป อำเภอบางสะพาน จังหวัดประจวบคีรีขันธ์ ปีงบประมาณ ๒๕๖๗) ผ่านเว็บไซต์หน่วยงาน Linkภายนอก:..... http://ssobangsaphannoi.com/bangsaphan/ หมายเหตุ:.....	
ผู้รับผิดชอบการให้ข้อมูล ไพฑูรย์ เสียงใหญ่ (นายไพฑูรย์ เสียงใหญ่) ตำแหน่ง นักวิชาการสาธารณสุขชำนาญการ วันที่ ๒๓ เดือน ธันวาคม พ.ศ.๒๕๖๗	ผู้อนุมัติรับรอง เจริญ เจริญลักษณ์ (นายเจริญ เจริญลักษณ์) ตำแหน่ง สาธารณสุขอำเภอบางสะพาน วันที่ ๒๓ เดือน ธันวาคม พ.ศ.๒๕๖๗
ผู้รับผิดชอบการนำข้อมูลขึ้นเผยแพร่ ฉัตรชัย ปั้นไพบูลย์ (นายฉัตรชัย ปั้นไพบูลย์) ตำแหน่ง นักวิชาการสาธารณสุขปฏิบัติการ วันที่ ๒๓ เดือน ธันวาคม พ.ศ. ๒๕๖๗	