



บันทึกข้อความ

ส่วนราชการ สำนักงานสาธารณสุขอำเภอเมืองประจวบคีรีขันธ์ โทร. ๐-๓๒๖๔-๖๙๒๐

ที่ ปข.๐๑๓๓./ว๗๗๐.....

วันที่ ๑๒ เดือน ธันวาคม พ.ศ.๒๕๖๗

เรื่อง คู่มือขั้นตอนการให้บริการ และประกาศการป้องกัน การละเว้นการปฏิบัติหน้าที่ในภารกิจหลักและภารกิจสนับสนุน พ.ศ.๒๕๖๗

เรียน โรงพยาบาลส่งเสริมสุขภาพตำบลภายในเขตอำเภอเมืองประจวบคีรีขันธ์

ด้วย ดัชนีคุณธรรมการทำงานในหน่วยงาน เป็นดัชนีที่ประเมินเกี่ยวกับกระบวนการของหน่วยงานและพฤติกรรมของเจ้าหน้าที่ในหน่วยงานที่แสดงถึงการให้ความสำคัญเกี่ยวกับการปฏิบัติงานที่จะต้องกำหนดให้มีคู่มือหรือมาตรฐาน และปฏิบัติตามคู่มือนั้นอย่างเคร่งครัด ส่งผลให้เกิดมาตรฐานและความเป็นธรรมในการปฏิบัติงานและการให้บริการ

สำนักงานสาธารณสุขอำเภอเมืองประจวบคีรีขันธ์ จึงได้ส่งประกาศการป้องกัน การละเว้นการปฏิบัติหน้าที่ในภารกิจหลักและภารกิจสนับสนุน พ.ศ.๒๕๖๘ และกรอบแนวทางการตรวจสอบการปฏิบัติงานของเจ้าหน้าที่ตามคู่มือปฏิบัติงาน รายละเอียดปรากฏตามเอกสารที่แนบ

จึงเรียนมาเพื่อทราบ และถือปฏิบัติอย่างเคร่งครัด

(นายพลสิต เวที)

นักวิชาการสาธารณสุขชำนาญการ(ด้านบริการทางวิชาการ)
รักษาราชการแทนสาธารณสุขอำเภอเมืองประจวบคีรีขันธ์



บันทึกข้อความ

ส่วนราชการ สำนักงานสาธารณสุขอำเภอเมืองประจวบคีรีขันธ์ โทร. ๐-๓๒๖๔-๖๙๒๐

ที่ ปข.๐๑๓๓/ว๗๗๐.....

วันที่ ๑๒ เดือน ธันวาคม พ.ศ.๒๕๖๗

เรื่อง ขออนุญาตเผยแพร่คู่มือขั้นตอนการให้บริการ และประกาศการป้องกัน การละเว้นการปฏิบัติหน้าที่ใน
ภารกิจหลักและภารกิจสนับสนุน พ.ศ.๒๕๖๘

เรียน สาธารณสุขอำเภอเมืองประจวบคีรีขันธ์

ด้วยข้าพเจ้า นายเอกรินทร์ กิจสมัย ตำแหน่ง เจ้าพนักงานสาธารณสุขชำนาญงาน มีความประสงค์
ขออนุญาตนำข้อมูล/เอกสาร เรื่องประกาศการป้องกัน การละเว้นการปฏิบัติหน้าที่ในภารกิจหลักและ
ภารกิจสนับสนุน พ.ศ.๒๕๖๘ บนเว็บไซต์ <http://ssobangsaphannoi.com/muang/login.php> เพื่อใช้ในการ
การเผยแพร่ประชาสัมพันธ์ ดังแบบเอกสาร/ไฟล์ที่แนบมาพร้อมนี้

จึงเรียนมาเพื่อโปรดพิจารณา

(นายเอกรินทร์ กิจสมัย)

เจ้าพนักงานสาธารณสุขชำนาญงาน

ความเห็น




อนุมัติ

(นายพลสิต เวที)

นักวิชาการสาธารณสุขชำนาญการ(ด้านบริการทางวิชาการ)

รักษาราชการแทนสาธารณสุขอำเภอเมืองประจวบคีรีขันธ์

แบบฟอร์มการขอเผยแพร่ข้อมูลผ่านเว็บไซต์ของหน่วยงานในราชการบริหารส่วนกลาง
สำนักงานสาธารณสุขอำเภอเมืองประจวบคีรีขันธ์
ตามประกาศสำนักงานปลัดกระทรวงสาธารณสุข
เรื่อง แนวทางการเผยแพร่ข้อมูลต่อสาธารณะผ่านเว็บไซต์ของหน่วยงานพ.ศ. ๒๕๖๑
สำหรับหน่วยงานในราชการบริหารส่วนภูมิภาค สำนักงานปลัดกระทรวงสาธารณสุข

แบบฟอร์มการขอเผยแพร่ข้อมูลผ่านเว็บไซต์ของหน่วยงานในสังกัดสำนักงานปลัดกระทรวงสาธารณสุข	
ชื่อหน่วยงาน สำนักงานสาธารณสุขอำเภอเมืองประจวบคีรีขันธ์ วัน/เดือน/ปี ...๑๒...เดือน ธันวาคม พ.ศ.๒๕๖๗ หัวข้อ: ...และประกาศการป้องกัน การละเว้นการปฏิบัติหน้าที่ในการกิจหลักและภารกิจสนับสนุน พ.ศ.๒๕๖๗ รายละเอียดข้อมูล(โดยสรุปหรือเอกสารแนบ) และประกาศการป้องกัน การละเว้นการปฏิบัติหน้าที่ในการกิจหลักและภารกิจสนับสนุน พ.ศ.๒๕๖๗.Link ภายนอก:..... หมายเหตุ:.....	
ผู้รับผิดชอบการให้ข้อมูล  (นายเอกรินทร์ กิจสมัย) ตำแหน่ง.. เจ้าพนักงานสาธารณสุขชำนาญงาน วันที่ ๑๒ เดือน ธันวาคม พ.ศ.๒๕๖๗	ผู้อนุมัติรับรอง  (นายพลहित เวที) ตำแหน่งนักวิชาการสาธารณสุขชำนาญการ(ด้าน บริการทางวิชาการ)รักษาการแทนสาธารณสุข อำเภอเมืองประจวบคีรีขันธ์ วันที่ ๑๒ เดือน ธันวาคม พ.ศ.๒๕๖๗
ผู้รับผิดชอบการนำข้อมูลขึ้นเผยแพร่  (นายเอกรินทร์ กิจสมัย) ตำแหน่ง..เจ้าพนักงานสาธารณสุขชำนาญงาน วันที่ ๑๒ เดือน ธันวาคม พ.ศ.๒๕๖๗	



ประกาศสำนักงานสาธารณสุขอำเภอเมืองประจวบคีรีขันธ์
เรื่อง การป้องกัน การละเว้นการปฏิบัติหน้าที่ในภารกิจหลักและภารกิจสนับสนุน พ.ศ.๒๕๖๘

ตามที่ คณะรัฐมนตรีเมื่อวันที่ ๕ เดือนมกราคม พ.ศ.๒๕๕๙ มีมติให้หน่วยงานภาครัฐทุกหน่วยงาน เข้าร่วมการประเมินคุณธรรมและความโปร่งใสในการดำเนินงานของหน่วยงานภาครัฐ กำหนดให้ส่วนราชการจัดทำระบบการป้องกันการละเว้นการปฏิบัติหน้าที่ในภารกิจสนับสนุนของหน่วยงานในสังกัด สำนักปลัดกระทรวงสาธารณสุข มีแนวทางการปฏิบัติตนตามหลักจรรยาข้าราชการ แห่งพระราชบัญญัติระเบียบข้าราชการพลเรือน พ.ศ.๒๕๕๓ พระราชกฤษฎีกาว่าด้วยหลักเกณฑ์และวิธีการบริหารกิจการบ้านเมืองที่ดี พ.ศ.๒๕๔๖ ประมวลจริยธรรมข้าราชการพลเรือน จรรยาข้าราชการพลเรือน สำนักงานปลัดกระทรวงสาธารณสุข และพระราชบัญญัติข้อมูลข่าวสารของราชการ พ.ศ.๒๕๔๐ เป็นไปด้วยความชอบธรรมตามหลักระบบคุณธรรม นั้น

สำนักงานสาธารณสุขอำเภอเมืองประจวบคีรีขันธ์ ได้กำหนดระบบการป้องกันการละเว้นการปฏิบัติหน้าที่ในภารกิจและภารกิจสนับสนุน สำหรับสำนักงานสาธารณสุขอำเภอเมืองประจวบคีรีขันธ์ได้กำหนดให้ดำเนินการตามคู่มือการคัดกรองเบาะหวานและความดันโลหิตสูง จึงประกาศมาเพื่อให้ผู้บริหารและผู้ปฏิบัติหน่วยงานในสังกัดทราบ และถือปฏิบัติตามคู่มือการคัดกรองเบาะหวานและความดันโลหิตสูง โดยเคร่งครัด ต่อไป

ประกาศ ณ วันที่ ๑๒ เดือน ธันวาคม พ.ศ.๒๕๖๗

(นายพลสิต เวที)

นักวิชาการสาธารณสุขชำนาญการ(ด้านบริการทางวิชาการ)
รักษาราชการแทนสาธารณสุขอำเภอเมืองประจวบคีรีขันธ์



คู่มือ

การคัดกรองเบาหวานและความดันโลหิต
ในประชากรอายุ 35 ปีขึ้นไป

อำเภอเมืองประจวบคีรีขันธ์ จังหวัดประจวบคีรีขันธ์
ปีงบประมาณ 2568

คู่มือการคัดกรองเบาหวานและความดันโลหิต ในประชากรอายุ 35 ปีขึ้นไป
ในเขตอำเภอเมืองประจวบคีรีขันธ์ จังหวัดประจวบคีรีขันธ์
ปีงบประมาณ 2568



เป้าหมายการดำเนินงาน : ทุก โรงพยาบาลส่งเสริมตำบลดำเนินการคัดกรองเชิงรุกและเชิงรับ
กลุ่มเป้าหมาย : ประชาชนอายุ 35 ปีขึ้นไปในพื้นที่ได้รับการคัดกรองเบาหวานและความดันโลหิตสูง

หลักการคัดกรองเบาหวาน

1. คัดกรองเฉพาะกลุ่มที่ไม่ป่วยด้วยโรคเบาหวาน
2. คัดกรองวัดระดับน้ำตาลในเลือดด้วยวิธี เจาะปลายนิ้ว (DTX) โดยเจ้าหน้าที่สาธารณสุขหรือสม.ที่ผ่านการอบรม โดยการอดอาหารและไม่อดอาหารก่อนการเจาะเลือด
3. ผู้ที่พบเสี่ยงและสงสัยป่วย ต้องอดอาหารอย่างน้อย 8 ชั่วโมงก่อนเจาะเลือด ตรวจที่รพสต.ซ้ำ
4. พบสงสัยป่วยส่งพบแพทย์ ผู้ที่เสี่ยงดำเนินการปรับพฤติกรรมสุขภาพ และผู้ที่ปกติได้รับความรู้ของโรคเบาหวาน

หลักการคัดกรองความดันโลหิต (คัดกรองเฉพาะผู้ที่ไม่ป่วยเป็นโรคความดันโลหิตสูง)

การเตรียมตัวเพื่อวัดความดันโลหิต

1. ควรหยุดกิจกรรมที่ใช้พลังงานมาก 1 ชั่วโมงก่อนรับการตรวจวัดความดันโลหิต เช่น ออกกำลังกายหรือทำงานหนักมาก เป็นต้น
2. ไม่ดื่มสุรา ชา กาแฟ เครื่องดื่มที่ผสมคาเฟอีน หรือสูบบุหรี่ก่อนวัดความดันโลหิต อย่างน้อย 30 นาที
3. ควรสวมเสื้อแขนสั้น หรือสวมเสื้อหลวมๆ สบายๆ สามารถพับแขนเสื้อขึ้นไปเหนือข้อศอกและแขน เพื่อความสะดวกในการวัด
4. ควรปัสสาวะก่อนวัดความดันโลหิต
5. ก่อนวัดความดันโลหิต ควรนั่งพักอย่างน้อย 5 นาที โดยนั่งหลังพิงพนักเก้าอี้และเท้าทั้งสองวางราบกับพื้น วางพักแขนบนโต๊ะที่ระดับหัวใจ

ขณะวัดความดันโลหิต

1. ต้องไม่พูดคุยกัน
2. วัดความดันโลหิตอย่างน้อย 2 ครั้ง ห่างกัน 3 – 5 นาที
3. แจงคาและอธิบายความหมายระดับความดันโลหิตที่วัดได้ แก่ผู้ที่ได้รับการคัดกรอง
4. แนะนำการปฏิบัติตัวที่เหมาะสมกับระดับความดันโลหิต

เครื่องมือวัดความดันโลหิตที่มีมาตรฐานเพื่อการคัดกรอง ได้แก่

1. เครื่องมือวัดความดันโลหิตชนิดปรอท ที่มีการสอบเทียบค่าเป็นระยะ
2. เครื่องมือวัดดิจิตอลชนิด cuff พันรอบแขน ที่มีขนาดเหมาะสมกับผูถูกคัดกรองและเทียบค่ากับเครื่องมือวัดความดันโลหิตชนิดปรอท ที่มีการสอบเทียบค่าเป็นระยะ

ขั้นตอนการคัดกรองโรคเบาหวาน และความดันโลหิตสูง

1. เตรียมประชากรกลุ่มเป้าหมายกลุ่มอายุ 35 ปีขึ้นไป สื่อสาร ประชาสัมพันธ์
2. ใช้แบบฟอร์มคัดกรองเบาหวานและความดันโลหิตสูงในประชาชนอายุ 35 ปีขึ้นไป รายบุคคล
3. คัดกรองแยกผู้ป่วยเบาหวาน และความดันโลหิตที่ป่วยแล้ว
4. คัดกรองเฉพาะผู้ที่ไม่ป่วยเป็นโรคเบาหวาน หรือผู้ที่ไม่เป็นโรคความดันโลหิตสูง
5. คัดกรองวัดระดับน้ำตาลในเลือดด้วยวิธี เจาะปลายนิ้ว (DTX)โดยเจ้าหน้าที่สาธารณสุขหรือสม.ที่ผ่านการอบรม
6. คัดกรองวัดความดันโลหิต ถ้าพบเสียงวัดซ้ำวันระยะห่าง 3 – 5 นาที
7. นัดผู้ที่พบเสียงและสงสัยป่วยเบาหวาน ตงอดอาหารอย่างน้อย 8 ชั่วโมงก่อนเจาะเลือด ตรวจที่รพสต.ซ้ำ
8. พบสงสัยป่วยส่งพบแพทย์ ผู้ที่เสียงดำเนินการปรับพฤติกรรมสุขภาพ และผู้ที่ปกติได้รับความรู้ของโรคเบาหวาน

วิธีการดำเนินการคัดกรองโรคเบาหวาน ความดันโลหิตสูง

1. ประชาสัมพันธ์ นัดประชาชนในหมู่บ้านพร้อมในวันประชุมหมู่บ้านประจำเดือนทุกเดือน ตั้งแต่เดือนพฤศจิกายน 2560 โดยอาสาสมัครสาธารณสุขประจำหมู่บ้าน ประจำคุ้มของแต่ละคน เป็นผู้ควบคุมประชากรของคุ้มตัวเอง และมีแบบฟอร์มรายชื่อประชากรเป้าหมายในการบันทึกผู้ที่ได้รับการคัดกรองแล้วหรือยังไม่ผ่านการคัดกรอง ของอาสาสมัครสาธารณสุข ทั้ง 8 หมู่บ้าน
2. ใช้บัตรคิว จัดลำดับเพื่อคัดกรองกรณีมีผู้มารับบริการคัดกรองจำนวนมาก
3. อาสาสมัครสาธารณสุข ติดตามผู้ที่ยังขาดการคัดกรอง ให้รับบริการที่ประชุมหมู่บ้านเดือนต่อไป หรือรับบริการที่ รพสต.

บัตรคิว



แบบคัดกรองเบาหวานและความดันโลหิตในประชาชนอายุ 35 ปีขึ้นไป รายบุคคล

รหัสสถานบริการ..... ชื่อสถานบริการ.....

อำเภอ.....จังหวัด.....

ชื่อ-สกุล.....

บ้านเลขที่.....หมู่..... ตำบล.....อำเภอ.....จังหวัด.....

วัน/เดือน/ปพ.ศ. เกิด..... อายุ ปี เพศ () ชาย () หญิง

เป็นผู้ป่วยเดิม

เบาหวาน

ภาวะแทรกซ้อน ไม่มี

มี (ระบุ)(ตา,ไต,เท้า,อื่นๆ)

ความดันโลหิตสูง

ภาวะแทรกซ้อน ไม่มี

มี (ระบุ)(ตา,ไต,หัวใจ,สมอง)

เบาหวานร่วมกับความดันโลหิตสูง

ภาวะแทรกซ้อน ไม่มี

มี (ระบุ)(ตา,ไต,เท้า,หัวใจ,สมอง)

ไม่เป็นผู้ป่วยเดิม

สวนสูง..... ซม. น้ำหนัก..... กก. รอบเอว ซม. ความดันโลหิต.....มม.

ปรอท

ผลการตรวจระดับน้ำตาลในเลือดด้วยวิธีเจาะปลายนิ้ว =มก./ดล.

วัดความดันโลหิตซ้ำ =.....มม.ปรอท

ผลการคัดกรอง

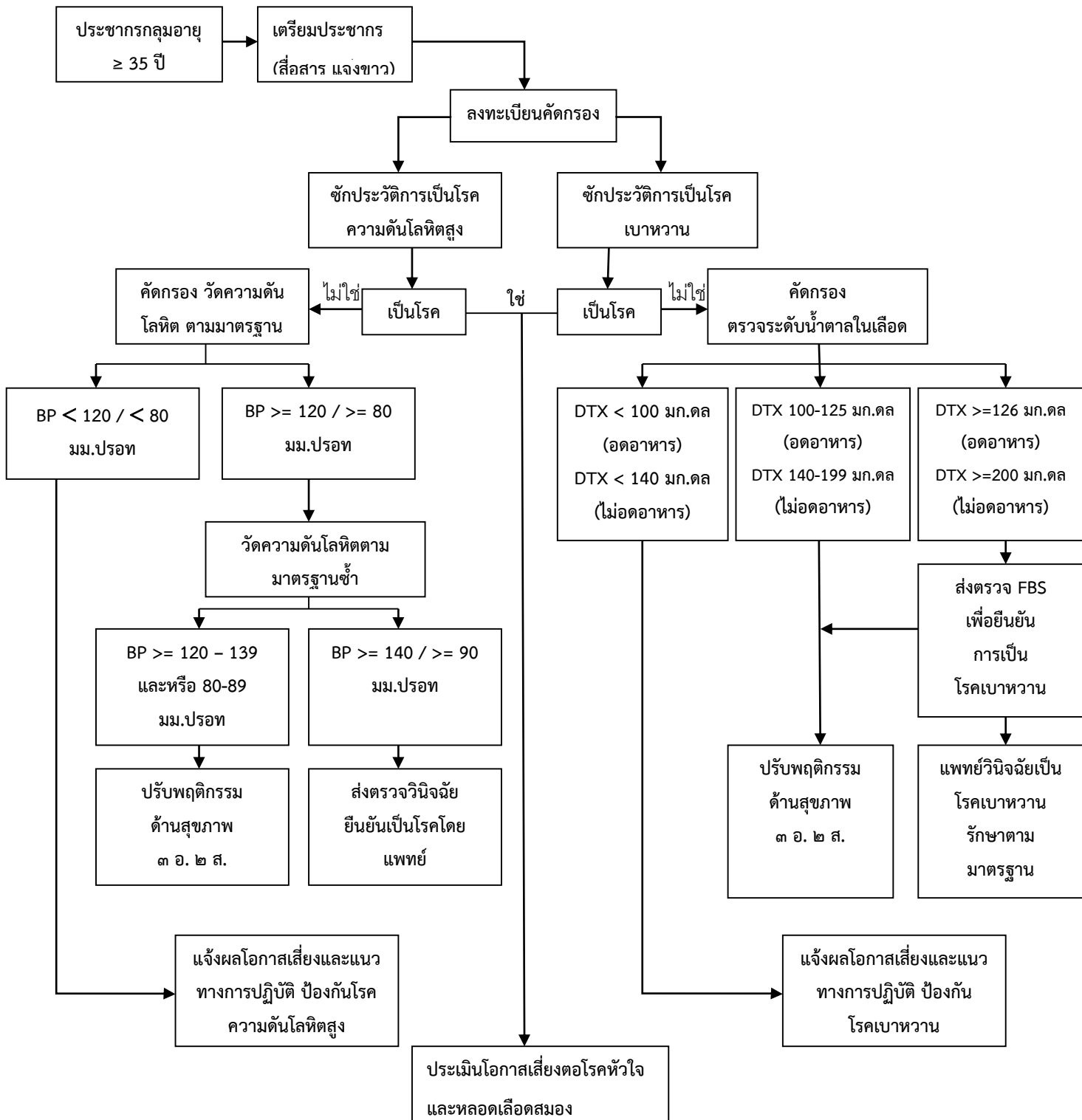
เบาหวาน () กลุ่มปกติ () กลุ่มเสี่ยง () สงสัยป่วยรายใหม่
() กลุ่มป่วยที่ไม่มีภาวะแทรกซ้อน () กลุ่มป่วยที่ไม่มีภาวะแทรกซ้อน

ความดันโลหิตสูง () กลุ่มปกติ () กลุ่มเสี่ยง () สงสัยป่วยรายใหม่
() กลุ่มป่วยที่ไม่มีภาวะแทรกซ้อน () กลุ่มป่วยที่ไม่มีภาวะแทรกซ้อน

ผู้ป่วยทั้ง 2 โรค () กลุ่มป่วยที่ไม่มีภาวะแทรกซ้อน () กลุ่มป่วยที่ไม่มีภาวะแทรกซ้อน

กลุ่ม / โรค	เบาหวาน		ความดันโลหิต
	อดอาหาร (มก./ดล.)	ไม้ออดอาหาร (มก./ดล.)	
กลุ่มปกติ	< 100	< 140	< 120 / < 80
กลุ่มเสี่ยง	100 - 125	140 - 199	120-139 / 80-89
กลุ่มสงสัยป่วย	>= 126	>=200	>=140 / >=90
กลุ่มป่วยมีแทรกซ้อน	1. ตา: ต้อกระจก จอประสาทเสื่อม		1. หัวใจ: เหนื่อยง่าย เท้าบวม 2 ข้าง
	เบาหวานขึ้นตา		หายใจลำบาก อึดอัด แน่น
	2. ไต: ไตเสื่อม ไตวาย		เจ็บหน้าอก หัวใจโต
	3. เท้า: ชาปลายมือปลายเท้า มีแผลที่เท้า		2. สมอ: ปวดศีรษะ มึน งง ตาพร่า
	ตัดนิ้วเท้า ตัดขา		คลื่นไส้ อาเจียน
	4. หัวใจ: หัวใจขาดเลือด		3. ไต: ปัสสาวะน้อยลง บวม ไตเสื่อม
	5. สมอ: หลอดเลือดสมองตีบ		4. ตา: จอตาผิดปกติ
	อัมพฤกษ์ อัมพาต		

แผนภูมิ แนวทางการจัดบริการคัดกรอง



หมายเหตุ : DTX = Dextrostix (การเจาะหาระดับน้ำตาลในเลือดที่ปลายนิ้ว)

FBS = Fasting Blood Sugar

กรอบแนวทางการตรวจสอบการปฏิบัติงานของเจ้าหน้าที่ตามคู่มือปฏิบัติงาน

สำนักงานสาธารณสุขอำเภอเมืองประจวบคีรีขันธ์

ประชากรอายุ 35 ปีขึ้นไป ที่ไม่ป่วยด้วยโรคเบาหวานหรือโรคความดันโลหิตสูง ในเขตรับผิดชอบของโรงพยาบาลส่งเสริมสุขภาพตำบล ต้องได้รับการตรวจคัดกรองโรคร้อยละ 90 ขึ้นไป

- ประชากรอายุ 35 ปีขึ้นไป ไม่ป่วยด้วยโรคเบาหวานได้รับการคัดกรองโรคเบาหวาน
- ประชากรอายุ 35 ปีขึ้นไป ไม่ป่วยด้วยโรคความดันโลหิตสูงได้รับการคัดกรองโรคความดันโลหิตสูง

1.วิธีการตรวจสอบ

1. ตรวจสอบจำนวนเป้าหมาย และจำนวนผู้ได้รับการคัดกรอง ประชากรอายุ 35 ปีขึ้นไปทั้งหมด ที่ไม่ป่วยด้วยโรคเบาหวานและความดันโลหิตสูง แยกรายรพ.สต. แยกรายโรค โดยดูข้อมูลจาก HDC

2.ขั้นตอนการตรวจสอบ

- 2.1 ตรวจสอบการสื่อสาร ประชาสัมพันธ์
- 2.2 ใช้แบบฟอร์มคัดกรองเบาหวานและความดันโลหิตสูงในประชาชนอายุ 35 ปีขึ้นไป รายบุคคล
- 2.3 รายชื่อประชากรอายุ 35 ปีขึ้นไปที่ไม่ป่วยด้วยโรคเบาหวาน และโรคความดันโลหิตสูง
ข้อมูลจาก HDC
- 2.4 ผลการตรวจคัดกรองประชากรอายุ 35 ปีขึ้นไป ที่ไม่ป่วยด้วยโรคเบาหวานหรือความดันโลหิตสูง
ข้อมูลจาก HDC

3.การกำกับติดตาม

กำกับติดตามจากการประชุมประจำเดือนสำนักงานสาธารณสุขอำเภอเมืองประจวบคีรีขันธ์